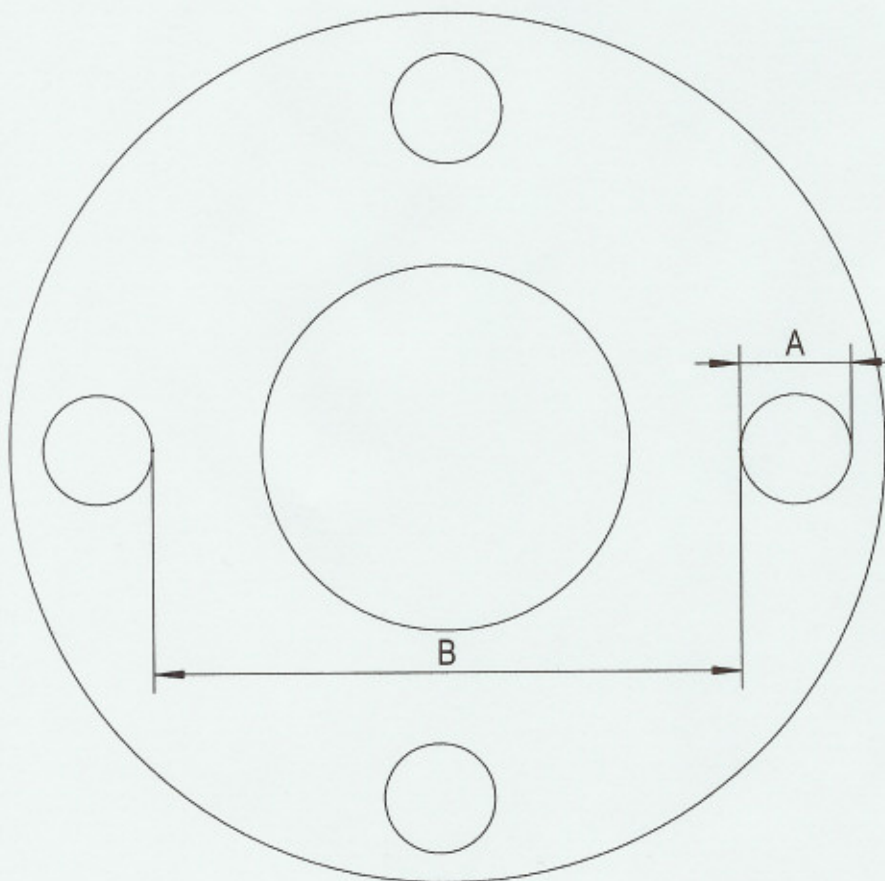


Mätning av 5-hålsfäljs bultcirkel
 Mät bulthålets diameter (A)
 Mät från bulthålets kant till
 navcentrumets kant (B)
 Multiplicera B-måttet med 2
 Mät navhålets diameter (C)
 $A+B \times 2+C$ =Bultcirkelns diameter



På en 4-6-8 bults fälj mäter man
 Bulthålsdiametern (A)+
 Avståndet mellan bulthålens
 innerkant (B)
 $A+B$ =Bultcirkelns diameter